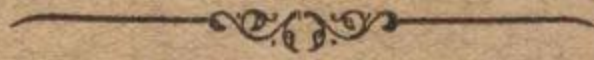


防諜上取扱注意

內閣統計局編纂



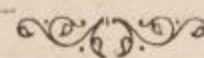
第五十九回

大日本帝國統計年鑑

昭和十五年

D42A  
100  
104

內閣統計局編纂



第五十九回

大日本帝國統計年鑑

昭和十五年



# 例 言

本書は各官公署の統計報告に基き、其の主要事項の要数を摘録轉載し、又は之に若干集計を加へて編纂したものである。而して其の比例平均等は上記報告より轉載したのものもあるが、多くは本局に於て算出したものである。

本書に於ては高級數位に互る計數は多くの場合一定數位未滿を四捨五入したる略數を掲げ、四捨五入の結果一定數位に達せざるものあるときは之を「0」を以て示した。尙該當數無きものは「-」、不詳のものは「…」を以て示した。

本書に掲ぐる計數の出所は之を各表毎に其の書目を掲げ、精密なる計數を知らむとする者の便に供した。



總目次

統計表目次

索引

度量衡比較、合數及略算法

統計圖

統計表

1. 土地	.....	2
2. 人口	.....	4—29
3. 農林及水產	.....	31—79
4. 工業	.....	80—87
5. 商業及金融	.....	88—121
6. 貿易	.....	122—127
7. 交通	.....	128—135
8. 厚生	.....	136—145
9. 勞働	.....	146—149
10. 教育、神社及宗教	.....	150—174
11. 警察衛生及災害	.....	175—185
12. 司法	.....	186—194
13. 財政	.....	195—242
14. 恩給其他	.....	243—246

內閣統計局刊行書目

# 統計表目次

1. 土地	
1. 帝國ノ位置	2
2. 周圍及面積	2
2. 人口	
3. 帝國ノ人口	4
4. 內地ノ府縣別世帯數及人口	7
5. 內地ノ市ノ世帯數及人口	9
6. 年齡及配偶關係別人口	10
7. 內地ノ職業(大分類)別人口ノ産業上ノ地位年齡及配偶關係	14
8. 內地ノ人口階級別市町村數及人口	16
9. 內地ノ民籍及國籍別人口	17
10. 婚姻、離婚、出生、死産及死亡	18
11. 內地ノ婚姻	22
12. 內地ノ離婚	24
13. 內地ノ夫婦關係繼續期間別離婚	24
14. 出生、死産身分別	24
15. 出生月別	27
16. 死亡月別	27
17. 乳兒死亡	28
18. 內地ノ生命表	29
3. 農林及水産	
19. 耕地面積	31
20. 內地ノ耕地移動	32
21. 內地ノ農家戶數	33
22. 內地ノ耕地所有者戶數	33
23. 內地ノ農産物作付面積	34
24. 外地ノ農産物作付面積	36
25. 內地ノ農産物收穫高	38
26. 外地ノ農産物收穫高	48
27. 米麥一段當收穫高	53
28. 內地ノ米需給額	53
29. 內地ノ養蠶	54
30. 外地ノ養蠶	56
31. 家畜及家禽	57
32. 內地ノ乳肉製品	58
33. 林野面積	59
34. 內地ノ森林及林産額	60
35. 外地ノ森林及林産額	62
36. 漁業者及漁船數	63
37. 沿岸漁獲物	64
38. 水産製造物	68
39. 遠洋漁業	72

40. 內地ノ水産養殖	73
41. 內地ノ寒天製造	73
42. 內地ノ水産勞働者	74
43. 內地ノ林業勞働者	74
44. 內地ノ産業組合	75
45. 內地ノ農會	76
46. 內地ノ茶業組合及同聯合會	76
47. 內地ノ蠶絲業組合及同聯合會	77
48. 內地ノ畜産組合及同聯合會	77
49. 內地ノ森林組合	78
50. 內地ノ水産及漁業ニ關スル團體	79
4. 工業	
51. 工場及工場生産額	80
52. 內地ノ工場及從業者	84
53. 工場及職工數	86
5. 商業及金融	
54. 會社	88
55. 內地ノ資本金高別會社	90
56. 內地ノ營業種類別會社	91
57. 內地ノ産業別會社	92
58. 銀行總覽	94
59. 內地ノ銀行預金及貸出金總覽	96
60. 普通銀行預金	97
61. 貯蓄銀行預金	98
62. 普通銀行貸出金	99
63. 貯蓄銀行貸出金	100
64. 內地ノ信託業	101
65. 內地ノ無盡業	101
66. 産業組合中央金庫	102
67. 商工組合中央金庫	103
68. 內地ノ信用組合聯合會	104
69. 內地ノ信用組合	106
70. 內地ノ內國保險會社	108
71. 內地ノ外國保險會社	110
72. 內地ノ內國保險會社資金運用狀況	111
73. 簡易生命保險	112
74. 簡易生命保險事業收入支出	112
75. 郵便年金	113
76. 郵便貯金	114
77. 大藏省預金部資金及運用金	115
78. 內地ノ公社債發行償還及現在高	116
79. 外債(外國發行本邦公社債)現在高	116
80. 通貨流通高	118
81. 日本銀行兌換券	118

82. 臺灣銀行券	118
83. 朝鮮銀行券	118
84. 橫濱正金銀行券	118
85. 東京、大阪市中金利	119
86. 日本銀行金利	119
87. 東京、大阪預金協定利率	119
88. 東京、大阪貯蓄銀行協定利率	119
89. 內地ノ手形交換高	120
90. 外地ノ手形交換高	120
91. 內地ノ重要物産同業組合及同聯合會	121
92. 內地ノ商業組合及同聯合會	121
93. 內地ノ出荷組合	121
6. 貿易	
94. 全國輸移出入總額	122
95. 輸出入國別	124
96. 港別輸出入	126
97. 內地ノ輸出入品類別	127
98. 內地ノ輸出組合	127
7. 交通	
99. 內地ノ道路	128
100. 內地ノ橋梁	128
101. 諸車	129
102. 入港船舶	130
103. 船舶噸數別	131
104. 船舶地方別	132
105. 通信局所	133
106. 內國郵便及電信	134
107. 內地ノ外國郵便及電信	135
8. 厚生	
108. 內地ノ家計費	136
109. 內地ノ生計費指數	138
110. 軍事扶助	139
111. 社會事業施設類別	140
112. 內地ノ救護法ニ依ル救護	142
113. 內地ノ一般職業紹介	144
114. 內地ノ日籍勞働紹介	145
115. 內地ノ營利職業紹介	145
9. 勞働	
116. 內地ノ勞働者	146
117. 內地ノ産業別勞働者	148
118. 內地ノ賃銀	149
119. 內地ノ賃銀指數	149
10. 教育、神社及宗教	
120. 學校、教員及生徒總數	150

121. 學齡兒童	152
122. 小學校及學級	153
123. 小學校兒童	154
124. 小學校教員	156
125. 高等女學校	157
126. 實科高等女學校	158
127. 中學校	159
128. 師範學校	160
129. 內地ノ實業學校及職業學校	161
130. 盲、聾啞學校	163
131. 內地ノ實業專門學校	164
132. 內地ノ高等師範學校及臨時教員養成所	164
133. 內地ノ專門學校	165
134. 內地ノ高等學校	166
135. 大學	166
136. 青年學校	168
137. 內地ノ青年團	169
138. 內地ノ出版圖書	170
139. 內地ノ新聞雜誌	170
140. 圖書館	171
141. 神社及神官神職	172
142. 寺院及住職	173
143. 基督教	174
11. 警察、衛生及災害	
144. 警察官署及職員	175
145. 犯罪檢舉件數	176
146. 內地ノ警察取締營業	178
147. 內地ノ娛樂場	178
148. 醫藥業	179
149. 種痘人員	181
150. 傳染病患者	182
151. 精神病者	183
152. 水道	184
153. 火災	185
12. 司法	
154. 內地ノ司法官署及刑務所職員	186
155. 內地ノ區裁判所取扱件數	186
156. 內地ノ地方裁判所取扱件數	186
157. 內地ノ控訴院取扱件數	187
158. 大審院取扱件數	187
159. 內地ノ區裁判所訴訟事件	187
160. 內地ノ地方裁判所第一審訴訟事件	188
161. 內地ノ控訴院控訴件數	188
162. 內地ノ公證事務	188
163. 內地ノ供託事件	188
164. 內地ノ刑事事件取扱件數	189
165. 內地ノ刑事第一審事件	189

表號	頁
166. 内地ノ刑事控訴事件	189
167. 内地ノ刑事上告事件	189
168. 内地ノ第一審刑法犯原因別	190
169. 内地ノ第一審刑法犯罪名別	191
170. 内地ノ第一審刑法犯年齡別	191
171. 第一審刑法犯罪名及刑名別	192
172. 第一審特別法犯罪名及刑名別	193
173. 内地ノ判決確定被告人	193
174. 在監人員	194
175. 内地ノ懲役在監受刑者刑期別	194

13. 財 政

176. 歳入歳出總額	195
177. 歳入經常部款項別	196
178. 歳出臨時部款項別	198
179. 歳出經常部款別	204
180. 歳出臨時部款別	210
181. 特別會計	210
182. 朝鮮總督府特別會計款別	218
183. 臺灣總督府特別會計款別	220
184. 樺太廳特別會計款別	224
185. 關東局特別會計款別	224
186. 南洋廳特別會計款別	226
187. 歳入歳出豫算純計額	228

表號	頁
188. 内地ノ所得稅	230
189. 第三種所得種類別	232
190. 内地ノ第三種所得稅納額別人員	232
191. 内地ノ地目別地租	233
192. 有租地	234
193. 内地ノ地租納稅人員	236
194. 内地ノ營業收益稅	236
195. 内地ノ會社收益	237
196. 内地ノ個人營業種類別收益	237
197. 内地ノ相續稅	238
198. 内地ノ酒稅	239
199. 内地ノ砂糖消費稅	239
200. 内地ノ織物消費稅	239
201. 地方及外地ノ歳入歳出總覽	240
202. 國債現在高	241
203. 内地ノ稅關收入	241
204. 内地ノ地方債	242

14. 恩給其ノ他

205. 恩給、扶助料受領權人員及金額	243
206. 恩給、扶助料受領權裁定人員及金額	244
207. 恩給、扶助料受領權消滅	245
208. 内地ノ警察官恩給及扶助料	245
209. 郡市町村數及役所役場數	246

索引

—(イ)—

醫師	179
一般職業紹介	144
醫藥業	179

—(エ)—

營業收益稅	236
法人	
個人	
營利職業紹介	145
沿岸漁獲物	64
遠洋漁業	72

—(オ)—

大藏省預金部資金及運用金	115
織物消費稅	239
恩給、扶助料受領權裁定人員及金額	243
恩給、扶助料受領權消滅	245
恩給、扶助料受領權人員及金額	244

—(カ)—

火災	185
家計費	136
家畜及家禽	57
會社	88
會社收益	237
外國保險會社	110
外國郵便及電信	135
外債(外國發行本邦公社債)現在高	116
各種學校	150
學校、教員及生徒總數	150
學齡兒童	152
樺太廳特別會計款別	224
看護婦	179
寒天製造	73
簡易生命保險	112
簡易生命保險事業收入支出	112
關東局特別會計款別	224

—(キ)—

救護法ニ依ル救護	142
----------	-----

牛車	129
漁業者及漁船數	63
供託事件	188
教育、神社及宗教	150
橋梁	128
基督教	174
銀行總覽	94
銀行預金及貸出金總覽	96

—(ク)—

區裁判所訴訟事件	187
區裁判所取扱件數	186
軍事扶助	139
郡市町村數及役所役場數	246

—(ケ)—

刑事控訴事件	189
刑事事件取扱件數	189
刑事上告事件	189
刑事第一審事件	189
刑務所職員	186
警察、衛生及災害	175
警察官恩給及扶助料	245
警察官署及職員	175
警察取締營業	178
鍼、灸及按摩術業者	179

—(コ)—

個人營業種類別收益	237
娛樂場	178
工場生産額	80
工場及工場生産額	80
工場及從業者	84
工場及職工數	86
公、社債發行、償還及現在高	116
公證事務	188
交通	128
耕地移動	32
耕地所有者戶數	33
耕地面積	31
高等學校	166
高等師範學校及臨時教員養成所	164
高等女學校	157
控訴院控訴件數	188
控訴院取扱件數	187
國債現在高	241
國勢調査人口	4
米需給額	53
米、麥一段當收穫高	53

イ、エ、オ、カ、キ、ク、ケ、コの部

コ、サ、シ、ス、セ、ソ、タ、チ、の部

婚姻	22
婚姻、離婚、出生、死産及死亡	18

—(サ)—

砂糖消費税	239
歳出經常部款別	204
歳出臨時部款別	210
歳入、經常部款項別	196
歳入、歳出總額	195
歳入歳出豫算純計額	228
歳入臨時部款項別	198
在監人員	194
財政	195
産業組合	75
産業組合中央金庫	102
産婆	179
産業別労働者(労働統計實地調査)	148
産業別會社	92
蠶絲業組合及同聯合會	77

—(シ)—

市ノ世帯數及人口	9
司法	186
民事	186
刑事	189
行刑	193
司法官署及刑務所職員	186
死産身分別	24
死亡月別	27
師範學校	160
寺院及住職	173
自轉車	129
實科高等女學校	158
實業學校及職業學校	161
實業專門學校	164
社會事業施設類別	140
酒税	239
周圍及面積	2
宗教	172
資本高別會社	90
人力車	129
神社及神官、神職	173

—(ス)—

水産	63
水産及漁業=關スル團體	79
水産製造物	68
水産養殖	73

水産労働者	74
水道	184
推計人口	4

—(セ)—

生計費指數	138
生命表	29
青年學校	168
青年團	169
精神病者	183
税關收入	241
專門學校	165
船舶地方別	132
船舶噸數別	131
全國輸移出入總額	122

—(ソ)—

相続税	238
-----	-----

—(タ)—

大學	166
大審院取扱件數	187
臺灣銀行券	118
臺灣總督府特別會計款別	220
第一審刑法犯原因別	190
第一審刑法犯罪名別	191
第一審刑法犯罪名及刑名別	192
第一審刑法犯年齡別	191
名一審特別法犯罪名及刑名別	193
第三種所得種類別	232
第三種所得稅納額別人員	232

—(チ)—

地租納税人員	236
地方債	242
地方歳入歳出總覽	240
地方裁判所第一審訴訟事件	188
地方裁判所取扱件數	186
地目別地租	233
畜産組合及同聯合會	77
茶業組合及同聯合會	76
貯蓄銀行貸出金	100
貯蓄銀行預金	98
朝鮮銀行券	118
朝鮮總督府特別會計款別	218
懲役在監受刑者刑期別	194
賃銀	149
賃銀指數	149

—(ツ)—

通貨流通高	118
通信局所	133

—(テ)—

手形交換高	120
帝國ノ位置	2
帝國ノ人口	4
現在人口	4
推計人口	5
現住人口	4
傳染病患者	182

—(ト)—

土地面積	2
圖書館	171
東京、大阪市中金利	119
東京、大阪貯蓄銀行協定利率	119
東京、大阪預金協定利率	119
道路	128
特別會計	210

—(ナ)—

内國保險會社	108
内國保險會社資金運用狀況	111
内國郵便及電信	134
内地輸出入品類別	127
内地輸出入國別	124
南洋廳特別會計款別	226

—(ニ)—

日本銀行金利	119
日本銀行兌換券	118
荷車	129
入港船舶	130
乳兒死亡	28
乳肉製品	58

—(ネ)—

年齢及配偶關係別人口	10
------------	----

—(ノ)—

農家戸數	33
農會	76
農産物作付面積	34
農産物收穫高	38
農林及水産	31

—(ハ)—

犯罪檢舉件數	176
帆船石數別	132
判決確定被告人	193

—(ヒ)—

日傭労働紹介	145
病院	180

—(フ)—

普通銀行貸出金	99
普通銀行預金	97
夫婦關係繼續期間別離婚	24
府縣別世帯及人口	7

—(ホ)—(ミ)—(ム)—

貿易	122
港別輸出入	126
民籍及國籍別人口	17
麥一段當收穫高	53
無盡業	101
面積	2

—(モ)—(ヤ)—

盲、聾啞學校	163
藥局及藥業者	180
藥劑師	179

—(ユ)—

輸出組合	127
輸出入國別	124
有租地	134
郵便貯金	114
郵便年金	113

—(ヨ)—

養蠶	54
横濱正金銀行券	118

—(リ)—

離婚	24
林業労働者	74
林産額	60
林野面積	59
臨時教員養成所	164

—(ロ)—

労働	146
労働者	146
聾啞學校	163

ツ、テ、ト、ナ、ニ、ネ、ノ、ハ、ヒ、フ、ホ、ミ、ム、モ、ヤ、ユ、ヨ、リ、ロの部

### 度量衡比較、合數及略算法

#### 度量衡比較及合數

##### メートル法

###### 度

單位	換算	逆數
耗「ミリメートル」	3.30000	0.30303
糶「センチメートル」	3.30000	0.30303
粉「デシメートル」	3.30000	0.30303
米「メートル」	3.30000	0.30303
「	3.2808	0.30480
「	1.0936	0.91441
「	0.5500	1.81818
秆「キロメートル」	550.000	0.00182
「	9.166667	0.10909
「	0.25463	3.92727
「	0.621371	1.60934
「	49.7096953	0.02012

###### 面積

平方耗 (「平方米」ノ百萬分ノ一)		
平方糶 (「平方米」ノ一萬分ノ一)		
平方粉 (「平方米」ノ百分ノ一)		
平方米	0.3025000	3.30579
「	10.89	0.09183
「	1.1959900	0.83613
「	10.76391	0.09290
平方秆 (百萬「平方米」)	0.064836	15.42353
アール	1.008333	0.99174
ヘクタール (百「アール」)	1.008333	0.99174

###### 量

蠟「センチリットル」	0.55435	1.80391
粉「デシリットル」	0.55435	1.80391
立「リットル」	0.55435	1.80391
箱「ヘクトリットル」	0.55435	1.80391
立方米	35.9370	0.02783
「	35.31467	0.02832
「	35.9371	0.02783
「	1.30795	0.76456
「	0.166375	6.01052
「	3.5937	0.27826

###### 衡

單位	換算	逆數
匙「ミリグラム」	0.26667	3.74995
匙「センチグラム」	2.66667	0.374995
匙「デシグラム」	2.66667	0.374995
瓦「グラム」	2.66667	0.374995
「	0.35273	28.35030
匙「キログラム」	0.2666667	3.74995
「	1.666667	0.6
「	2.20459	0.45360
「	0.001	1,000
「	0.0009842	1,016.064
匙	266.6667	0.00375

##### ヤード、ポンド法

###### 度

單位	換算	逆數
吋「インチ」(「ヤード」ノ三十六分ノ一)	0.83820	1.19303
呎「フィート」(「ヤード」ノ三分ノ一)	1.00584	0.99419
碼「ヤード」	3.01752	0.33140
鎖「チェーン」(二十二「ヤード」)	66.38544	0.01506
「	11.06424	0.09038
哩「マイル」(千七百六十「ヤード」)	5,310.835	0.00019
「	14.7523	0.06779
「	0.40979	2.44027
哩「カイリ」	16.975	0.05891

###### 量

瓦倫「ガロン」	2.09846	0.47654
---------	---------	---------

###### 衡

多「オンス」(「ポンド」ノ十六分ノ一)	7.56000	0.13228
封度「ポンド」	120.9600	0.00827
噸(英)「トン」(二千二百四十「ポンド」)	270.9504	0.00370
擔「ビカル」	100	0.01

##### 合數其ノ他

哥(グロツス)	12	
打(ダース)	12	
甲(臺灣)	9.78	0.10225
中國畝(關東州)	約 6.1	0.16393

### 度量衡比較、合數及略算法

#### 略 算 法

##### メートル法

###### 度

耗「ミリメートル」	10	厘
糶「センチメートル」	10	分
粉「デシメートル」	10	寸
米「メートル」	10	尺
「	16	呎
「	5	
「	11	碼
「	10	
「	5	間
「	9	
秆「キロメートル」	550	間
「	46	町
「	5	
「	1	里
「	4	
「	3	哩
「	5	
「	149	鎖
「	3	

###### 面積

平方米	3	坪
「	10	
「	54	平方尺
「	5	
「	6	平方碼
「	5	
「	54	平方呎
「	5	
平方秆	3	方里
「	50	
アール	1	畝
ヘクタール	1	町

###### 量

蠟「センチリットル」	5	勺
「	9	
粉「デシリットル」	5	合
「	9	
立「リットル」	5	升
「	9	
箱「ヘクトリットル」	5	石
「	9	
立方米	36	立方尺
「	353	立方呎
「	10	
「	36	才
「	13	
「	10	立方碼

立方米	1	立坪
「	6	
「	8	石
「	5	

###### 衡

匙「ミリグラム」	1	毛
「	4	
匙「センチグラム」	8	毛
「	3	
匙「デシグラム」	8	厘
「	3	
瓦「グラム」	8	分
「	3	
「	1	多
「	3	
匙「キログラム」	1	貫
「	4	
「	5	斤
「	3	
「	11	封度
「	5	
「	1	匙
「	1000	
「	1	英噸
「	1000	
匙	267	貫

##### ヤード、ポンド法

###### 度

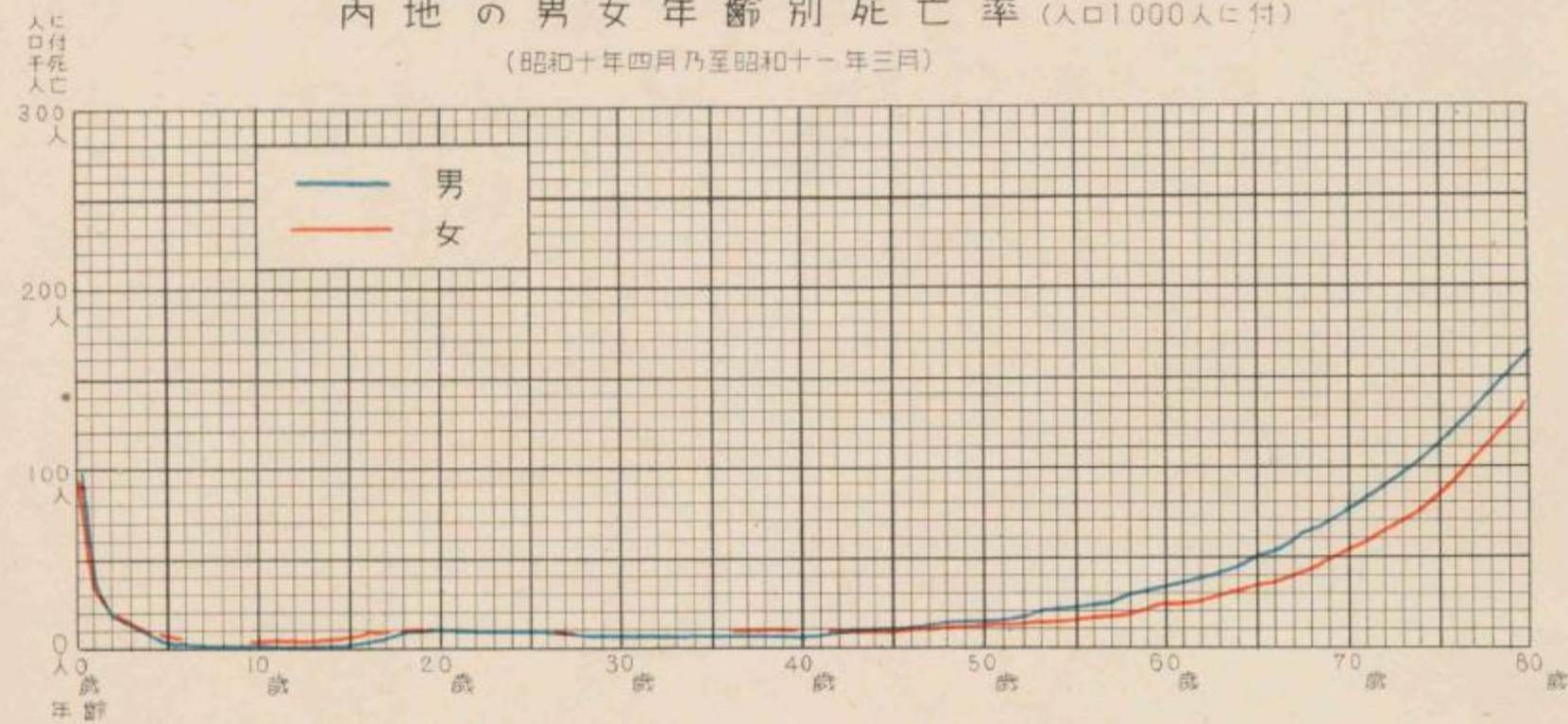
吋「インチ」(「ヤード」ノ三十六分ノ一)	5	寸
「	6	
呎「フィート」(「ヤード」ノ三分ノ一)	1	尺
碼「ヤード」	3	尺
鎖「チェーン」(二十二「ヤード」)	66	尺
「	11	間
哩「マイル」(千七百六十「ヤード」)	5,311	尺
「	15	町
「	2	里
「	5	
哩「カイリ」	17	町

###### 量

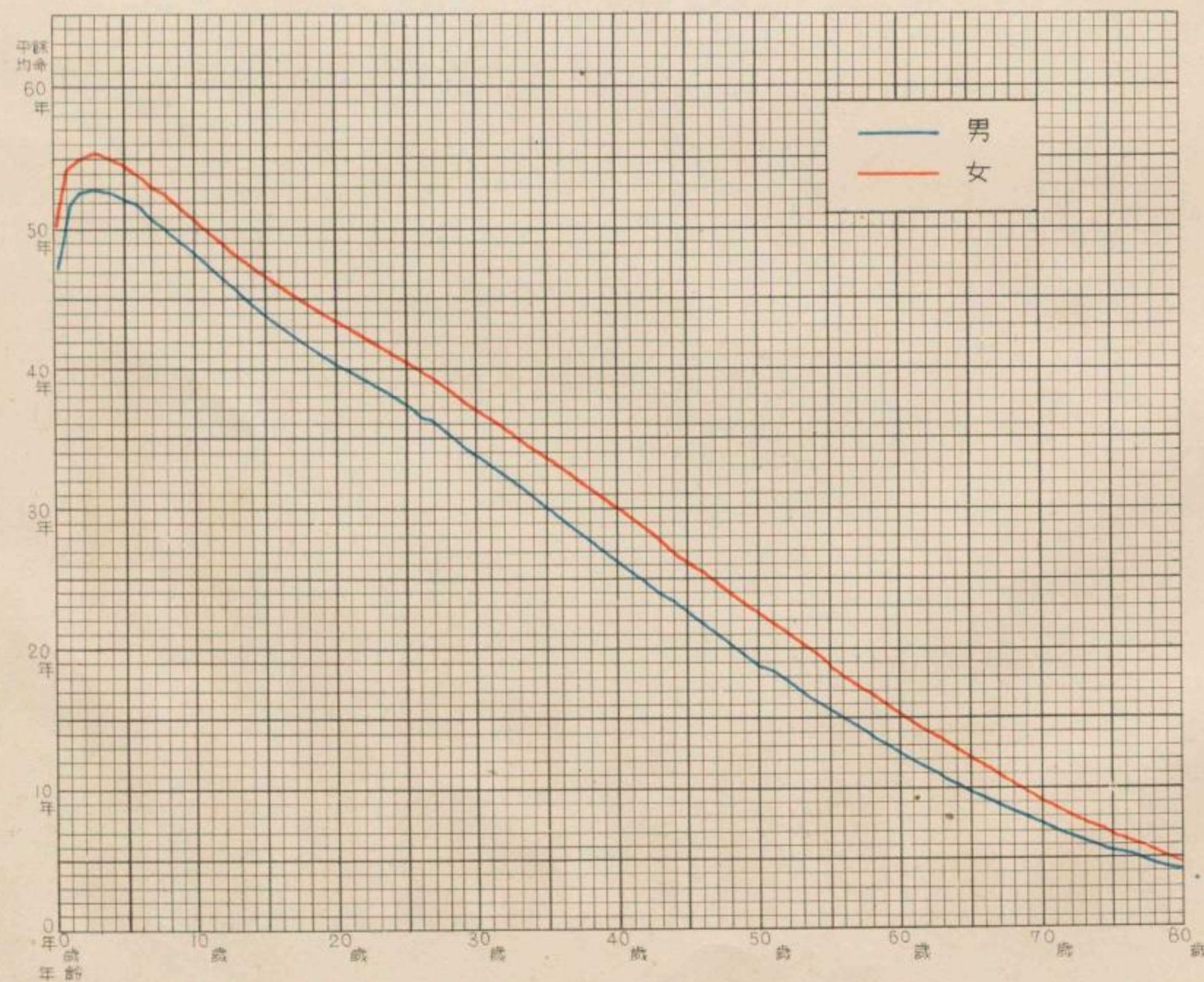
瓦倫「ガロン」	2	升
多「オンス」(「ポンド」ノ十六分ノ一)	8	匁
封度「ポンド」	121	匁
噸(英)「トン」(二千二百四十「ポンド」)	271	貫
擔「ビカル」	100	斤



内地の男女年齢別死亡率 (人口1000人に付)  
(昭和十年四月乃至昭和十一年三月)

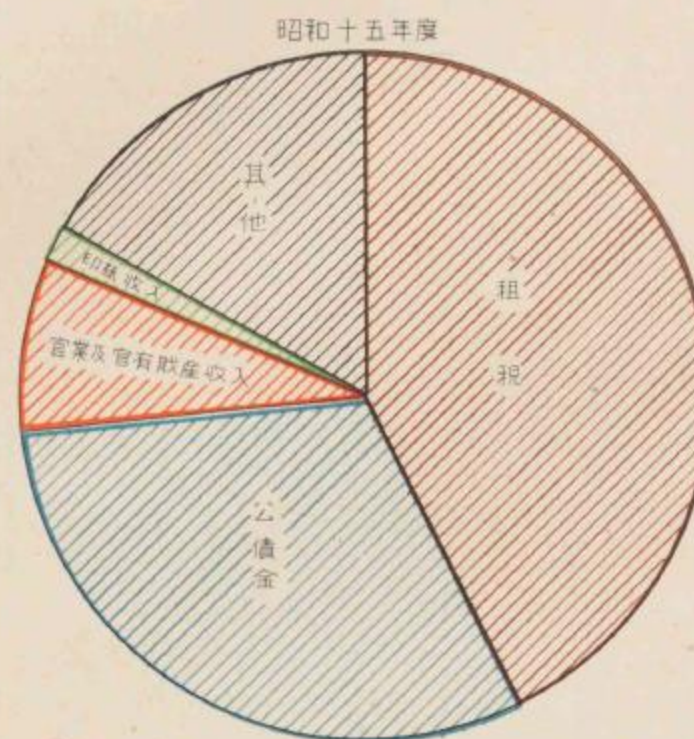


内地の男女年齢別平均餘命  
(昭和十年四月乃至昭和十一年三月)



昭和十五年一般會計豫算額比較

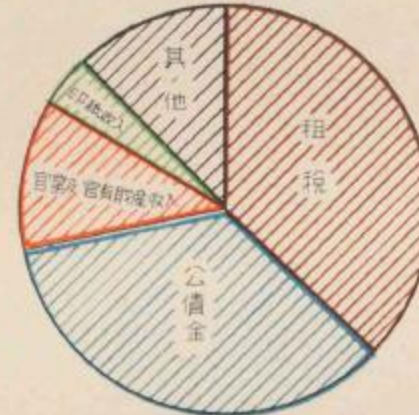
歳入内譯



歳出内譯



昭和十年度



昭和十年度



最近十箇年間に於ケル一般會計歳出豫算額

